

# Nastavení prohlížeče pro Informační systém UO

Pro Informační systém Univerzity obrany je možné použít libovolný webový prohlížeč. V některých případech však může dojít k problémům. Tento návod popisuje známé problémy při použití některých prohlížečů a jejich řešení vhodným nastavením prohlížeče.

K připojení do informačního systému UO je možné používat dvě adresy:

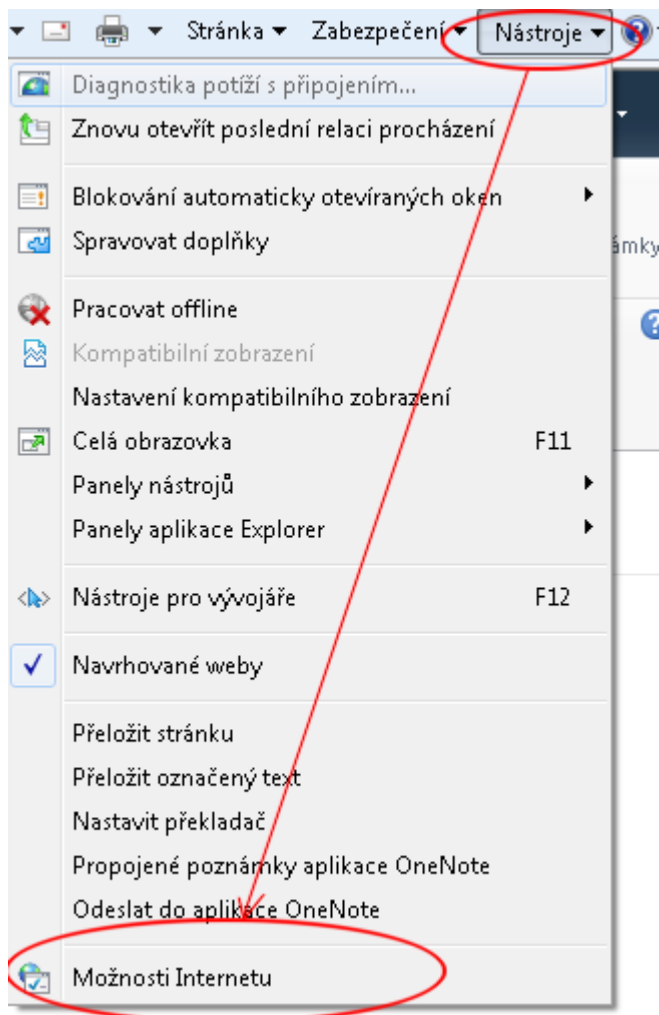
|                                                                       |                                                                                                                                                                                                                   |
|-----------------------------------------------------------------------|-------------------------------------------------------------------------------------------------------------------------------------------------------------------------------------------------------------------|
| <a href="https://intranet.unob.cz">https://intranet.unob.cz</a>       | Pro přihlášení z vnitřní sítě UO nebo z internetu (domácích počítačů)                                                                                                                                             |
| <a href="https://intranet-uo.unob.cz">https://intranet-uo.unob.cz</a> | Pouze pro přihlášení z vnitřní sítě UO z počítačů, které jsou v doméně univo, a pouze pomocí prohlížeče Internet explorer. V tomto případě dojde k automatickému přihlášení a není nutné vyplňovat jméno a heslo. |

## Znamé problémy

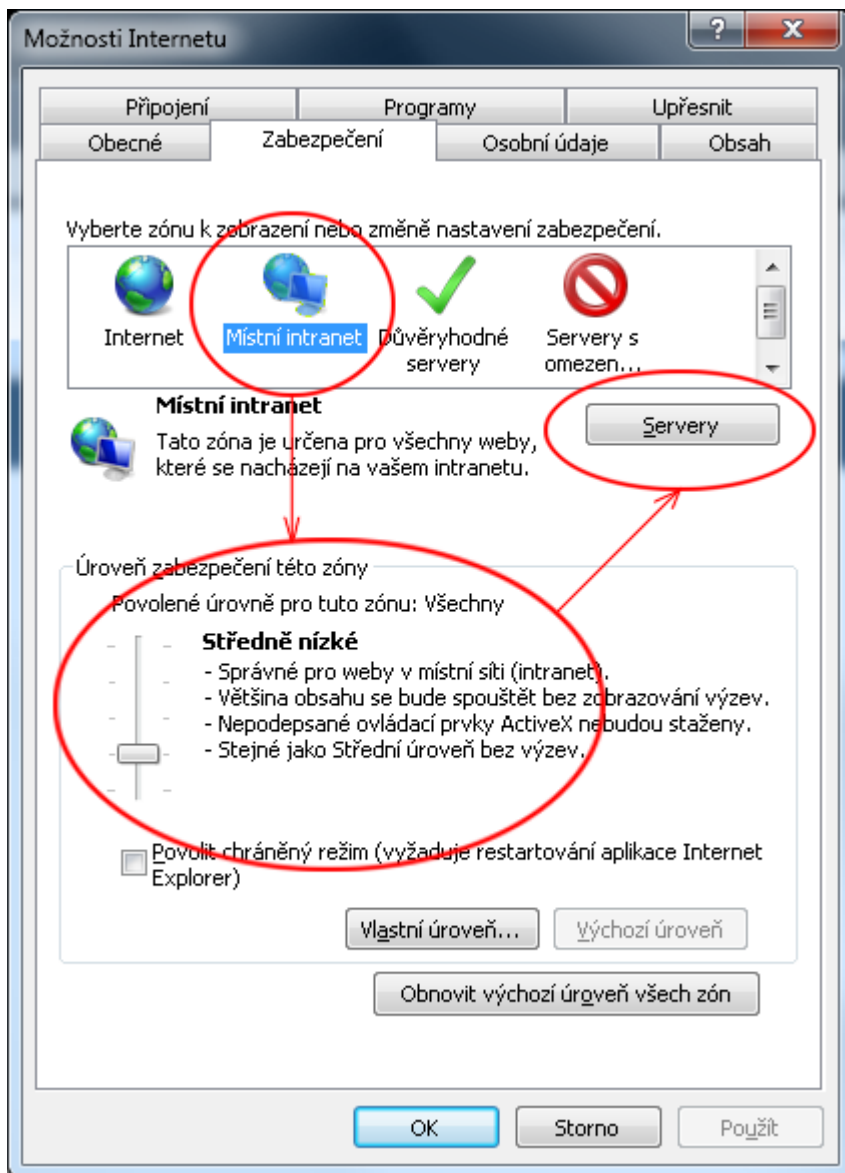
| problém                                                                                                                               | řešení                                                                                                                                                                             |
|---------------------------------------------------------------------------------------------------------------------------------------|------------------------------------------------------------------------------------------------------------------------------------------------------------------------------------|
| Nelze se připojit k systému pomocí Internet exploreru na adrese <a href="https://intranet-uo.unob.cz">https://intranet-uo.unob.cz</a> | Nastavení prohlížeče Internet explorer (viz dále)                                                                                                                                  |
| Není možné zadat atributy při vkládání souboru z prohlížeče Mozilla Firefox (políčka s atributy jsou zašedlá)                         | Nastavení prohlížeče Mozilla Firefox (viz dále)                                                                                                                                    |
| Při otevírání souboru pro Office (Word, Excel...) v prohlížeči Internet explorer dochází k požadavku na vložení jména a hesla         | V současné době není znám způsob, jak odstranit požadavek přihlášení v prohlížeči Internet explorer. Při použití jiného prohlížeče se požadavek na opětovné přihlášení neobjevuje. |

## Nastavení Internet exploreru

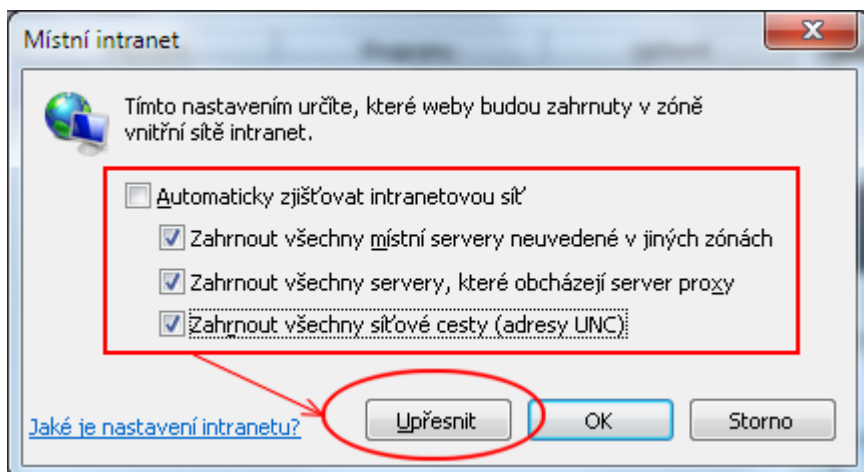
V menu Internet exploreru vyberte **Nástroje - Možnosti**



Vyberte kartu **Zabezpečení**, zónu **Místní intranet**, zkontrolujte úroveň zabezpečení zóny (**Nízké** nebo **Středně nízké**) a klepněte na tlačítko **Servery**



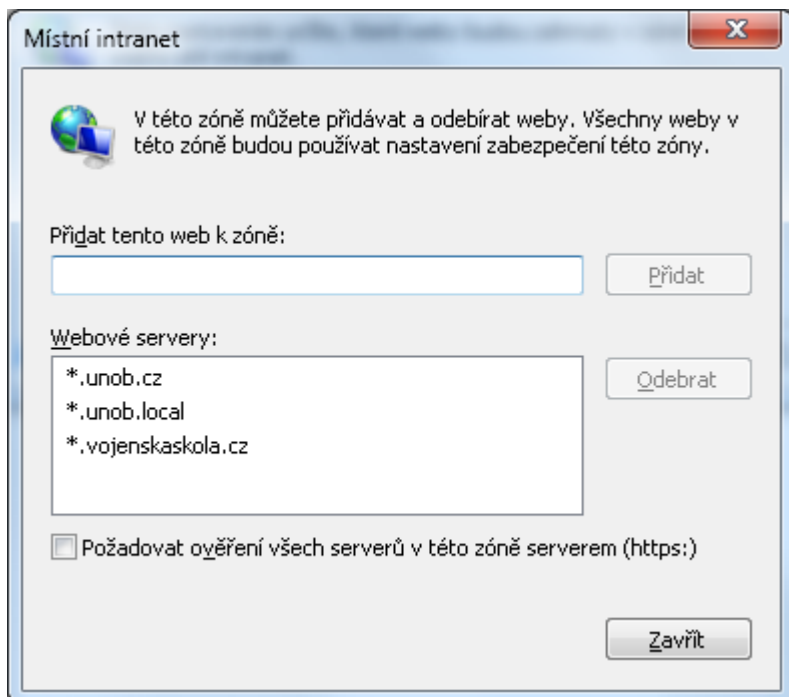
Nastavte zatržítka podle obrázku a klepněte na tlačítko **Upřesnit**



Do políčka **Přidat tento web k zóně** postupně napište a tlačítkem **Přidat** vložte následující dvě adresy:

- \*.unob.cz
- \*.unob.local

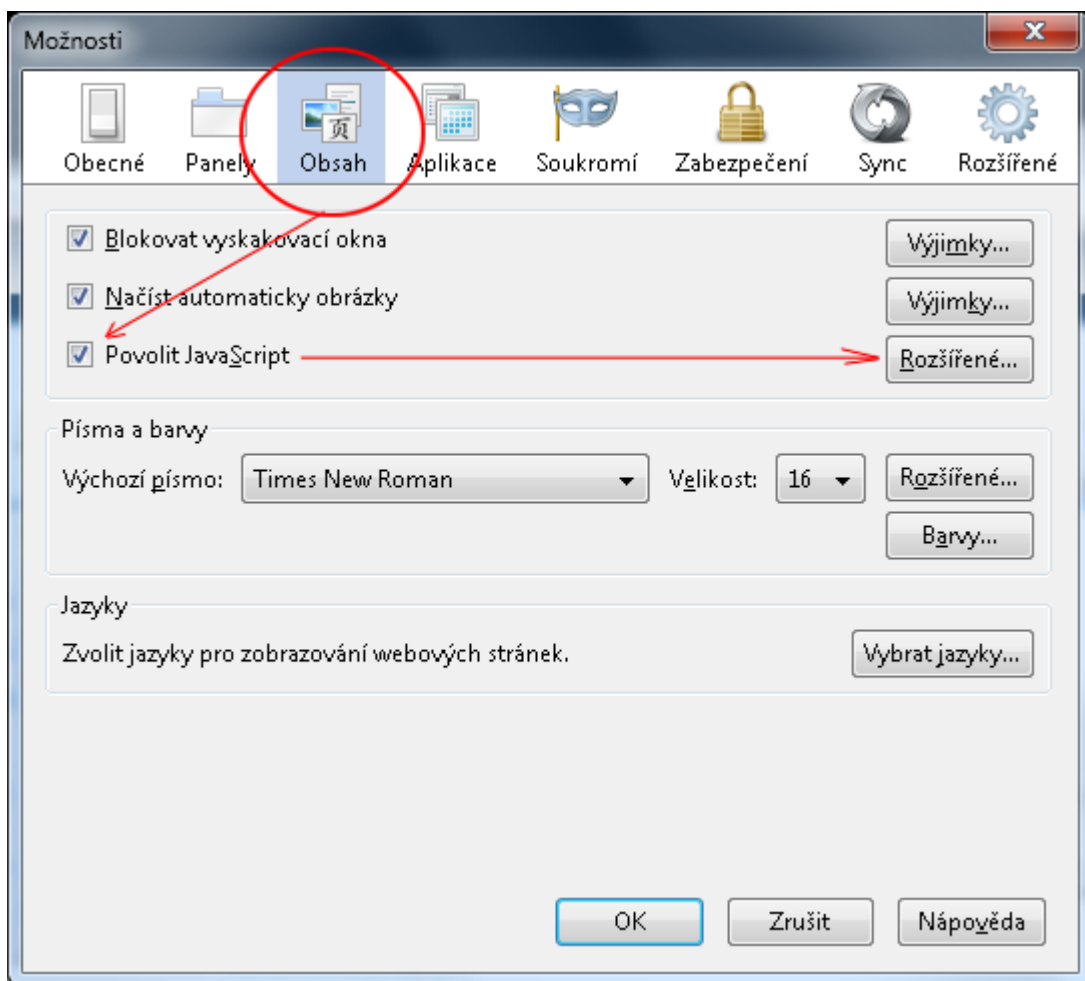
Znak \* je zástupný znak nahrazující libovolný textový řetězec znaků.



Adresa vojenskaskola.cz, jak je uvedeno na obrázku, byla vytvořena a schválena v souvislosti s informačním systémem vojenských škol a poté opět opuštěna vedením školy pro naprostou nepřijatelnost, není ji tak proto třeba vkládat.

## Nastavení Mozilly Firefoxu

V menu Firefoxu vyberte **Možnosti**, na panelu **Obsah** zkontrolujte povolení JavaScriptu a klepněte na tlačítko **Rozšířené**



Povolte možnost **Přenést okno do popředí nebo do pozadí**

